

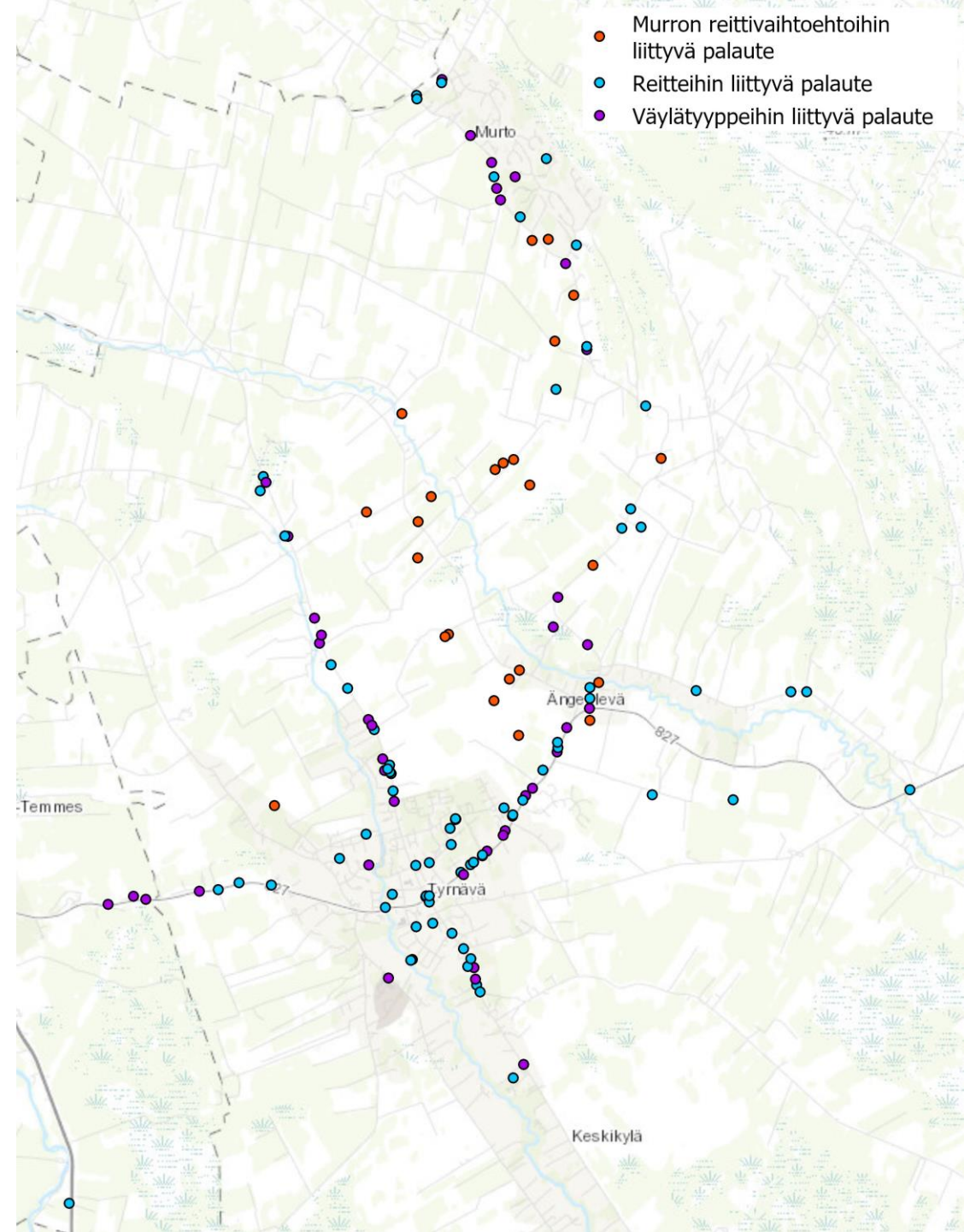
# TYRNÄVÄN PYÖRÄILYN VERKKOSELVITYS JA VIITOITUSSUUNNITELMA

## ASUKASKYSELYN YHTEENVETO

10/2019

# KYSELYN KARTTAOSIO

- Kyselyssä oli mahdollista antaa kartalle kohdistettua palautetta kolmessa eri osiossa
  1. Reitteihin liittyvä palaute
  2. Väylätyyppeihin liittyvä palaute
  3. Murron reittivaihtoehtoihin liittyvä palaute
- Karttaesityksissä on mukana yhteensä 142 erillistä palautetta. Palautteista 109 sisälsi myös sanallisen kuvauksen.
- Karttavastauksista on laadittu erilliset kartat.



# KYSELYN KARTTAOSIO

## 1. Reitteihin liittyvä palaute

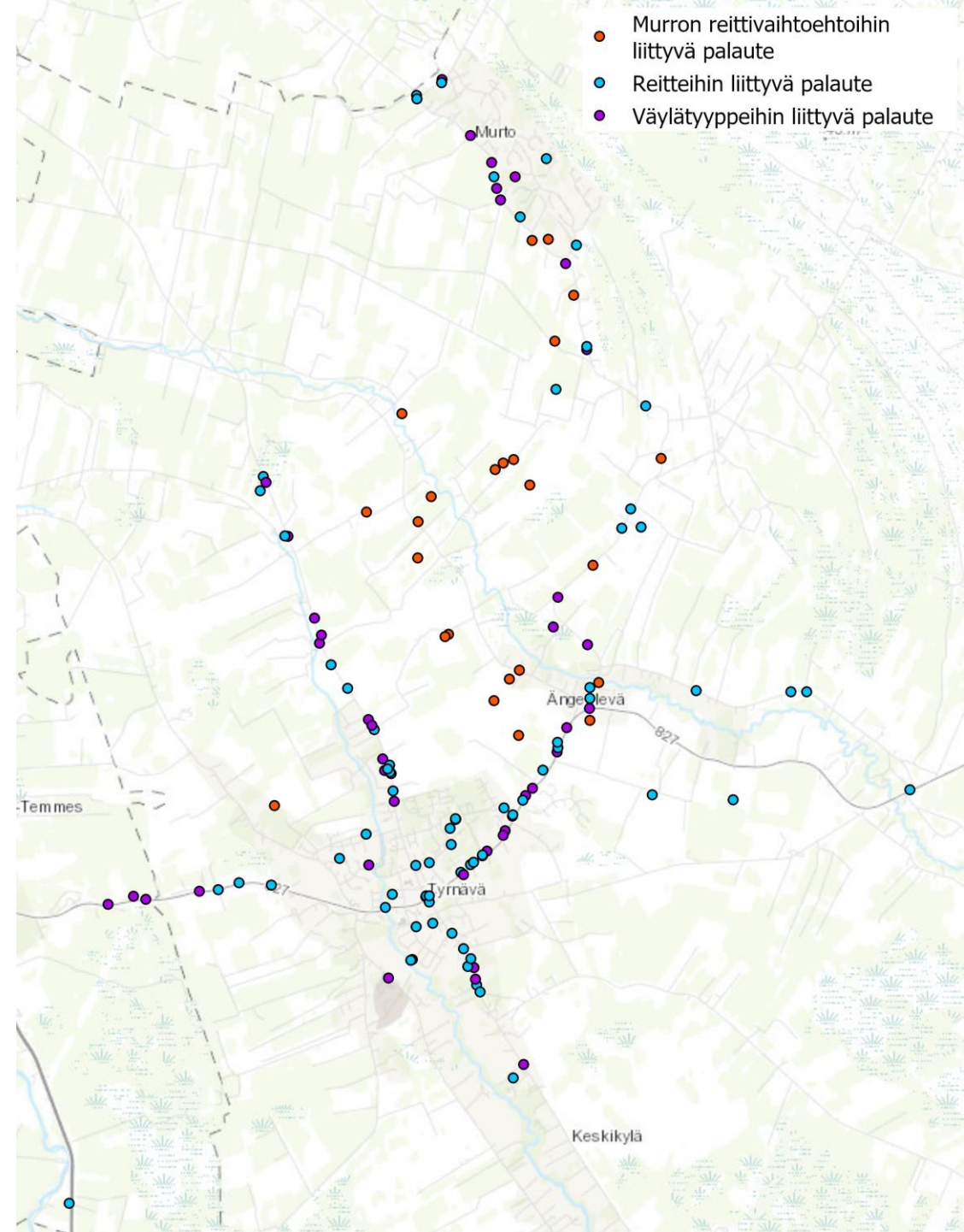
- Eniten palautetta annettiin Tupokseen ja Murtoon suuntautuvien reittien tarpeellisuudesta
- Myös Keskikylän ja Markkuun suunnat keräsivät palautetta
- Keskustan alueen palautteet olivat melko vähäisiä ja kohdistuivat lähinnä päällystystarpeisiin ja ylityspaikkojen turvallisuuteen

## 2. Väylätyyppeihin liittyvä palaute

- Eniten palautetta tuli leveän pientareen osuuksista. Leveää piennarta ei pidetty riittävänä ratkaisuna pääteiden varsille, sen sijaan sitä esitettiin joihinkin esitettyjen reittien ulkopuolisille osuuksille (esim. Korkalantie)

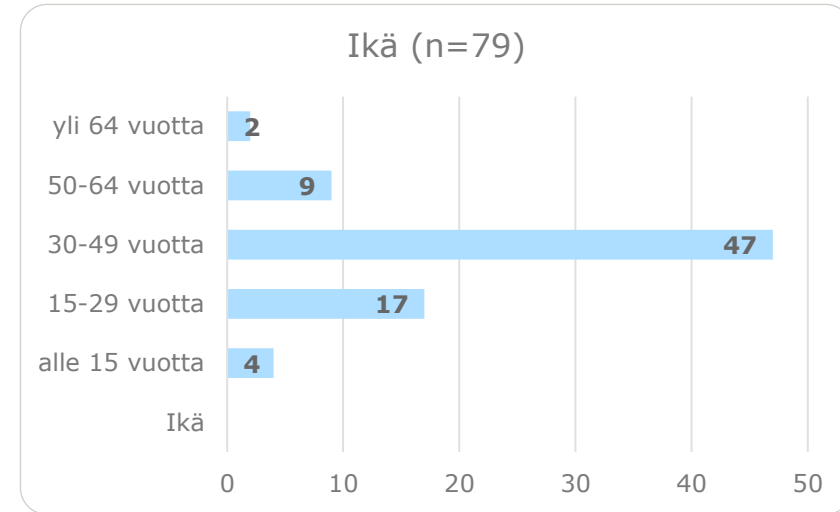
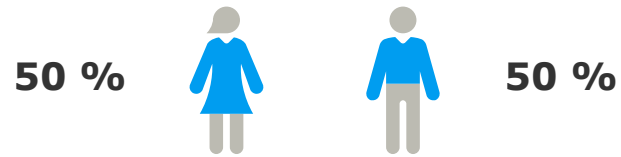
## 3. Murron reittivaihtoehtoihin liittyvä palaute

- Uusista reittivaihtoehdoista eniten kannatusta sai reittivaihtoehto 3
- Toisaalta uusia reittivaihtoehtoja kritisoitiin ja pidettiin Murrontien varteen toteutettavaa pyörätietä järkevämpänä ja useampia käyttäjiä palvelevana ratkaisuna.

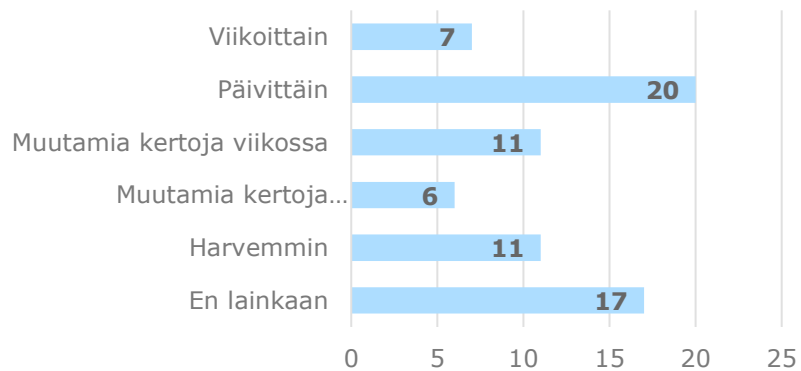


# VASTANNEIDEN TAUSTATIEDOT

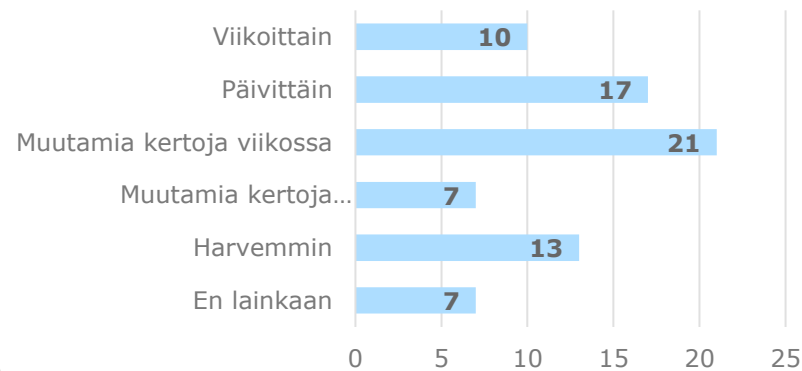
- Kyselyyn saatiin yhteensä 80 vastausta.
- Vastaajien sukupuolijakauma:



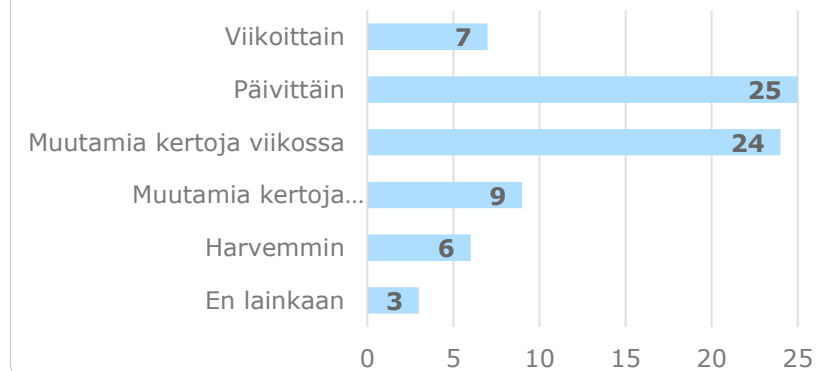
Pyörateiden käyttö työ-  
/koulumatkoilla (n=72)



Pyörateiden käyttö asiointimatkoilla  
(n=75)



Pyörateiden käyttö vapaa-ajan  
liikkumiseen (n=74)



# MINKÄ YHTEYSVÄLIN KEHITTÄMINEN OLISI OMALTA KANNALTASI KESKEISIN?

- Tärkeimpiin yhteysväleihin liittyen kysyttiin myös sanallista palautetta niin työ- ja koulumatkojen, asiointimatkojen kuin vapaa-ajan liikkumisenkin näkökulmasta.
- Vastauksissa selkeästi voimakkaimmin nousivat esille yhteyksien kehittäminen kirkonkylältä sekä Tupoksen että Murron suuntaan.
- Myös Ala-Temmeksen suunta, Muhostie sekä Kirkkotie nousivat palautteissa esille.
- Keskustajamaan kohdistuvien palautteiden määrä oli melko vähäinen. Alla poimintoja näistä palautteista:
  - Kunnan pyörätelineet bussipysäkeille
  - Hautausmaan edustan pyörätien asfaltointi
- Muita yksittäisiä palautteita:
  - Vapaa-ajan & maastopyöräilyreittien kehittäminen
  - Leveät pientareet lisääisivät vapaa-ajan pyöräilyn mielekkyyttä

# KESKEISIMMÄT KEHITTÄMISTARPEET

Kyselyyn vastanneiden mielestä keskeisimmät kehittämiskohteet reiteittäin jaoteltuna  
(kpl/reitti)

