

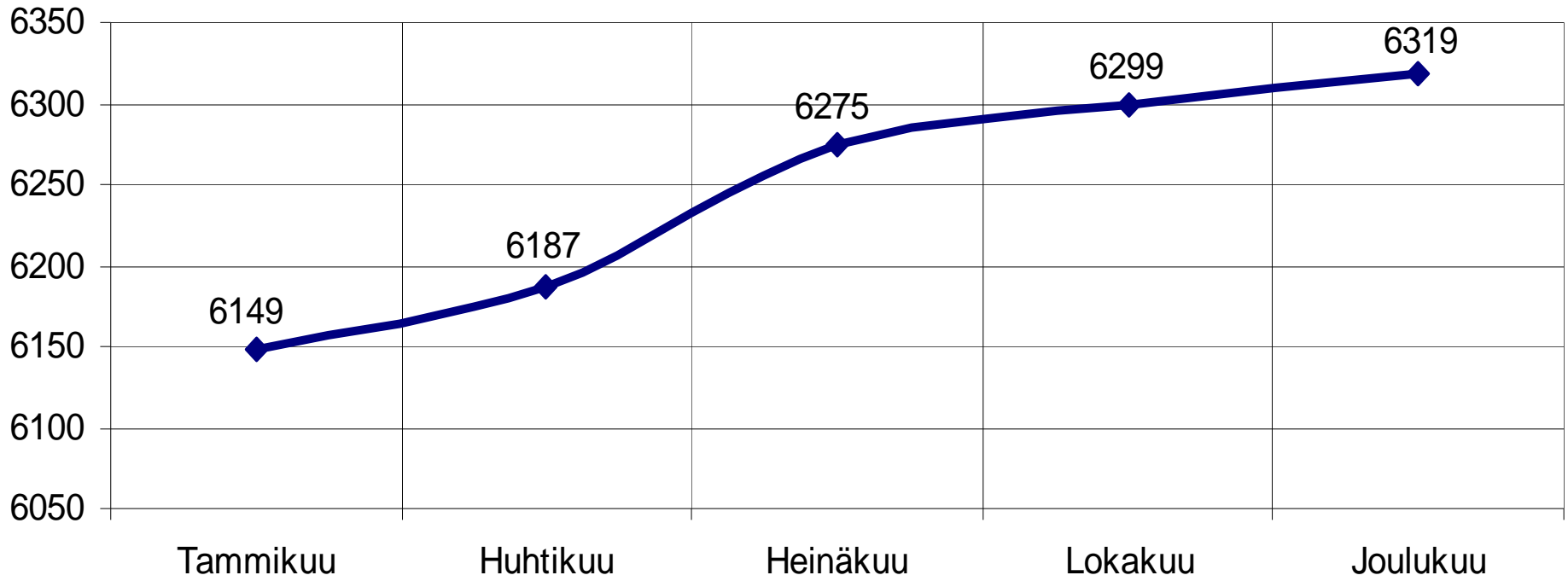


# Yrittäjäilta

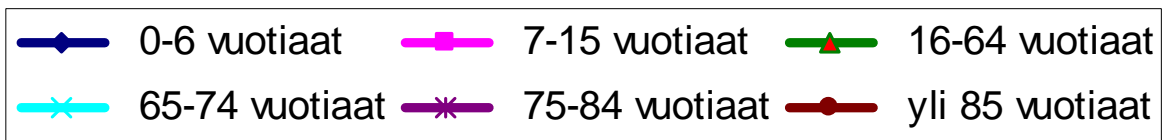
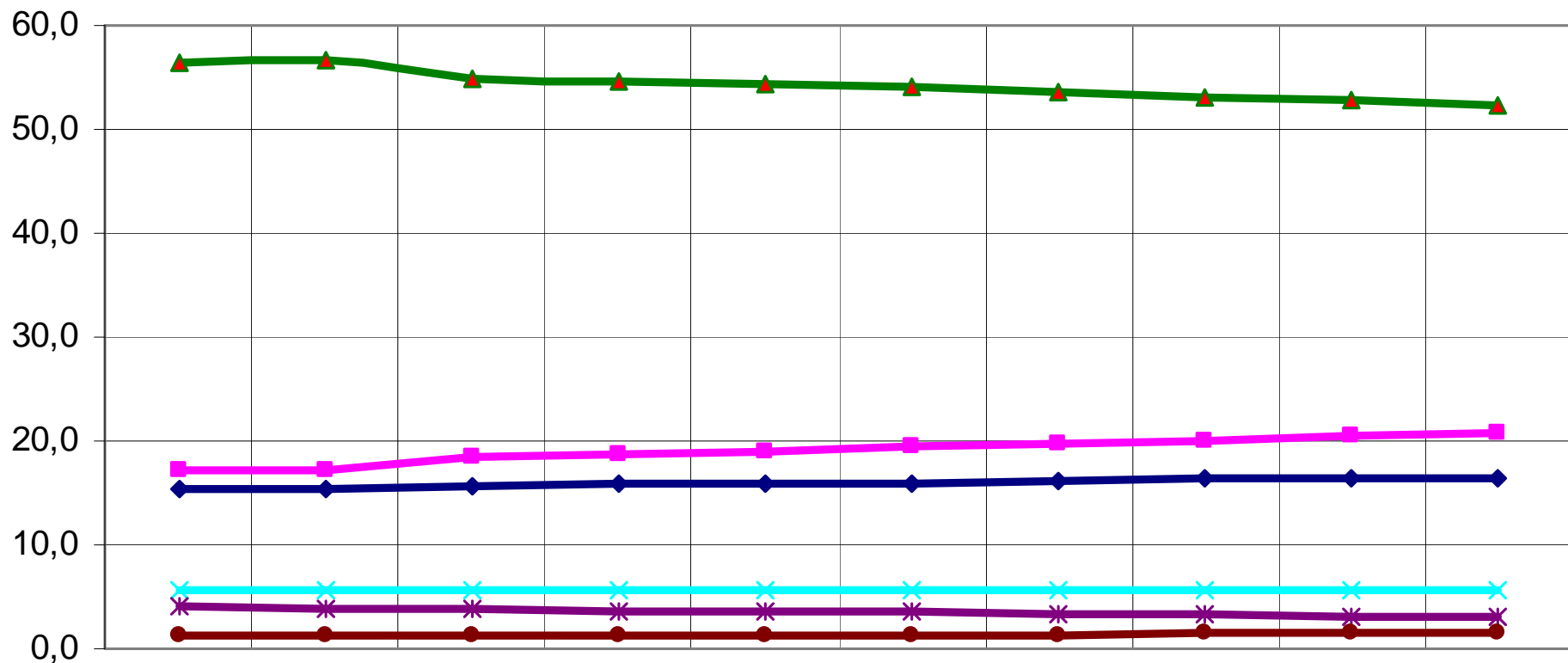
25.2.2010

*”Kunta ja yrittäjäpalvelut – nykytilanne”*

## Tyrnävän väkiluvun kehitys 2009

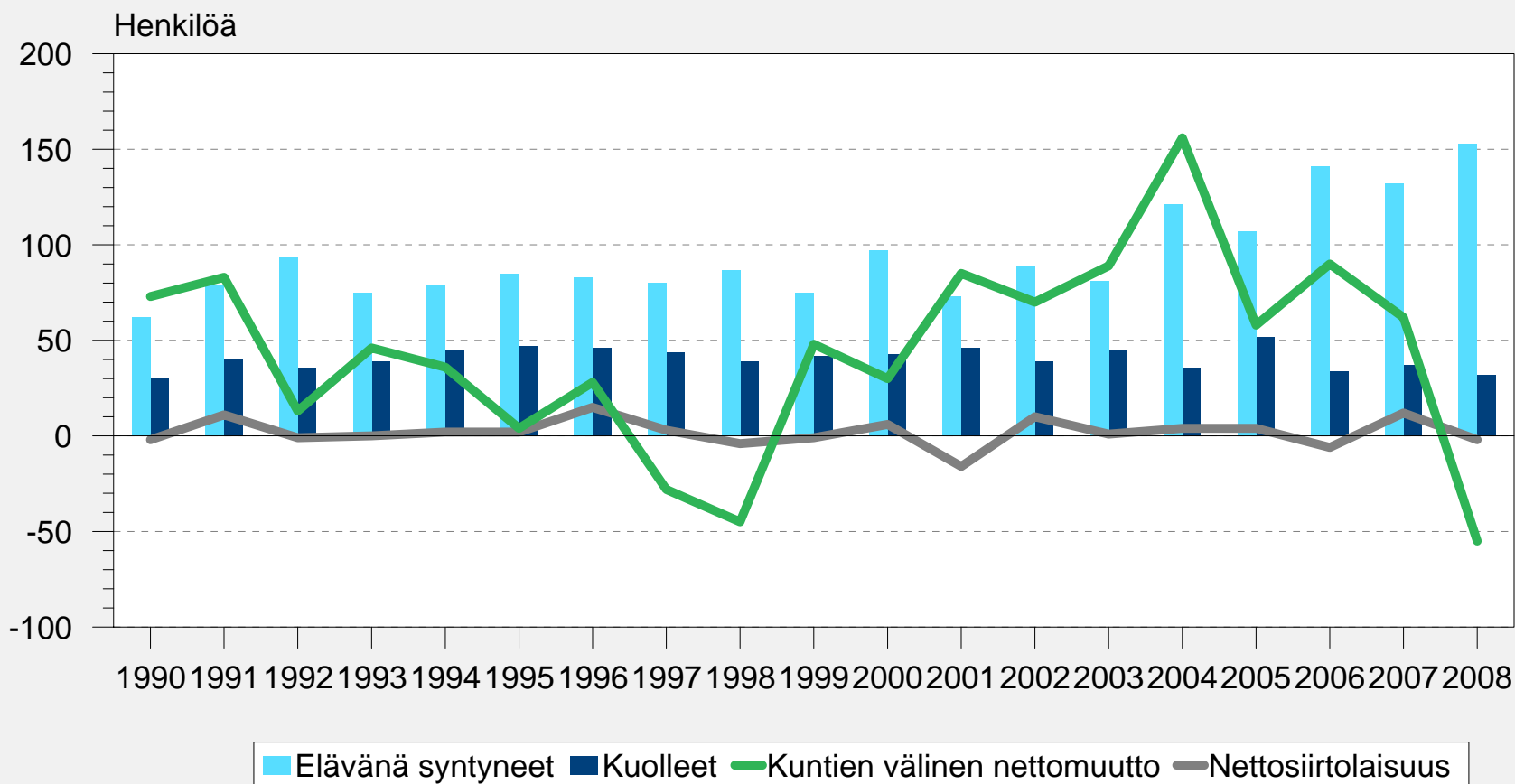


# Väestörakenne 2006 - 2015



# Väestönmuutokset Tyrnävällä 1990 - 2008

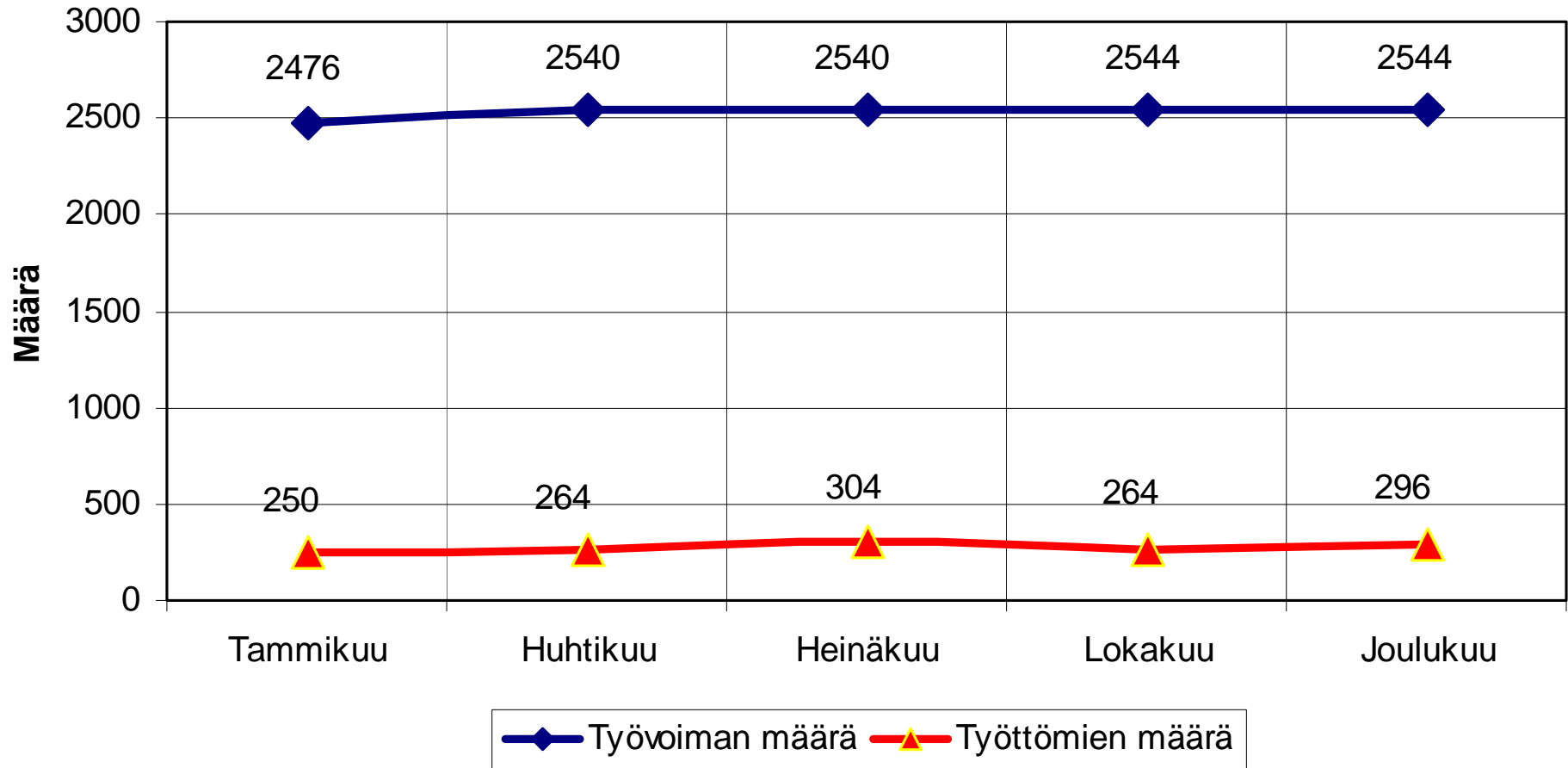
Syntyneet, kuolleet, kuntien välinen nettomuutto ja nettosiirtolaisuus



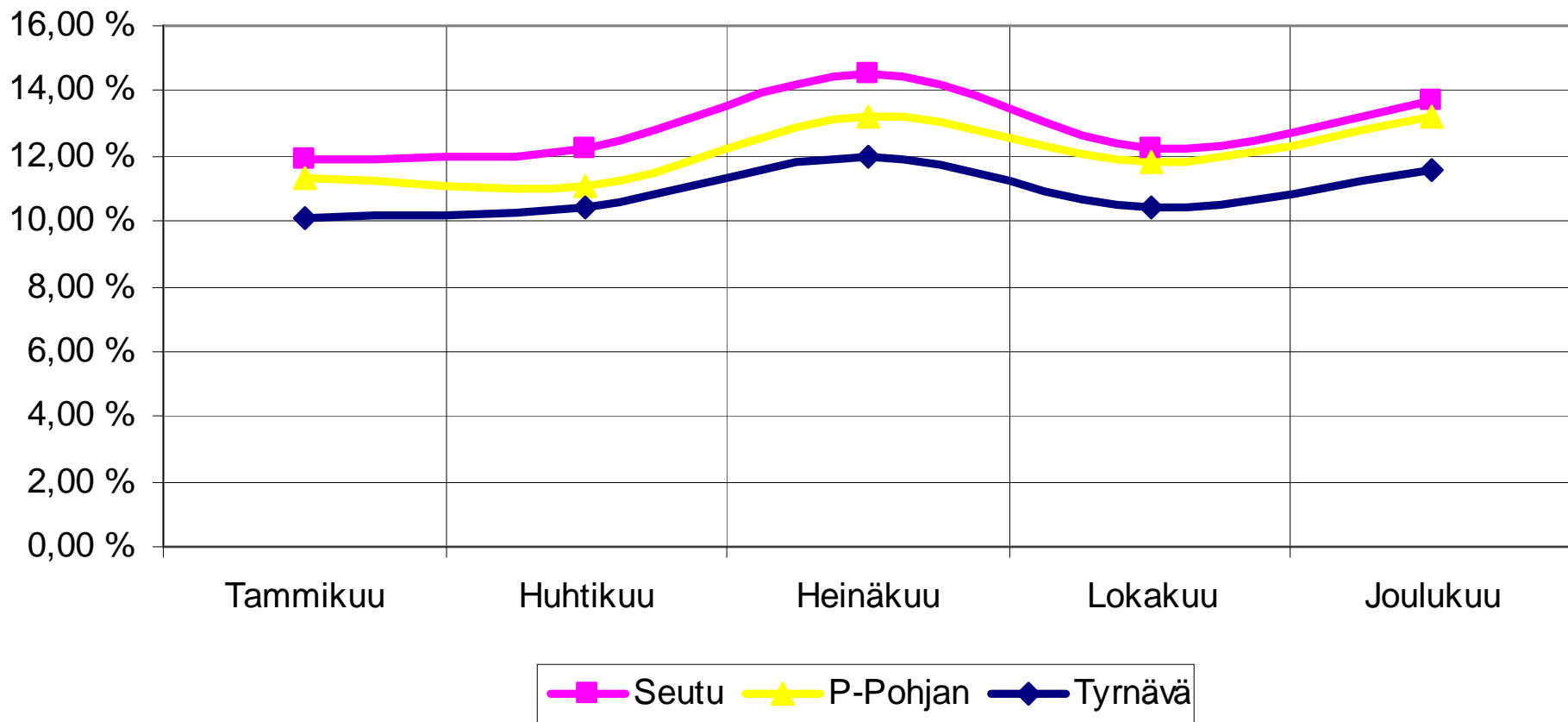
# Väkiluvun kehitys Oulun seudulla 2009

	31.12.2009	1.1.2009	Kasvu	Kasvu %
Hailuoto	1018	1031	-13	-1,26 %
Haukipudas	18651	18373	278	1,51 %
Ii	9292	9182	110	1,20 %
Kempele	15659	15288	371	2,43 %
Kiiminki	12967	12778	189	1,48 %
Liminka	8861	8581	280	3,26 %
Lumijoki	1990	1935	55	2,84 %
Muhos	8855	8764	91	1,04 %
Oulu	139139	133535	5604	4,20 %
Oulunsalo	9594	9501	93	0,98 %
Tyrnävä	6319	6149	170	2,76 %
Utajärvi	3014	3042	-28	-0,92 %
Vaala	3401	3467	-66	-1,90 %

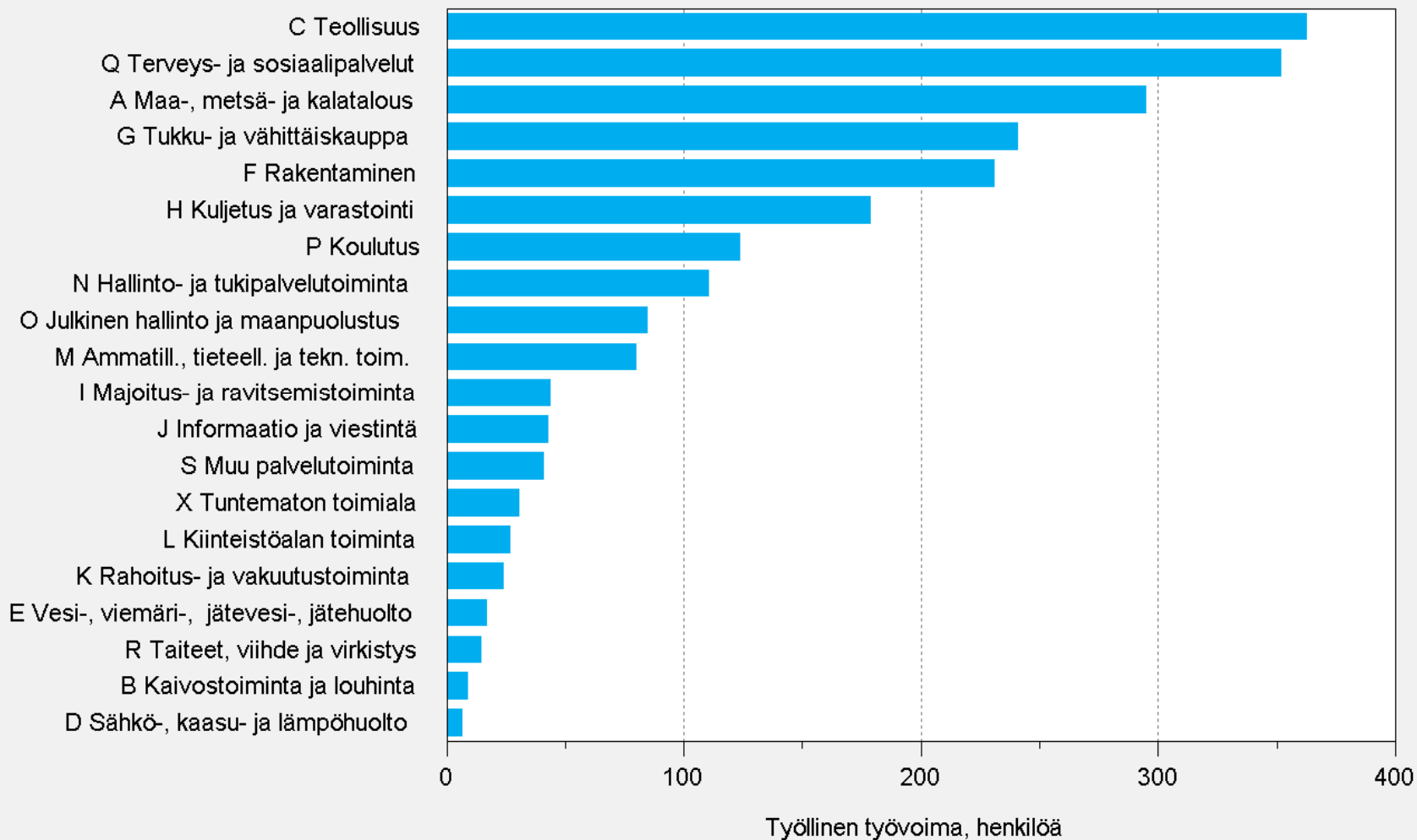
## Tyrnävän työvoima / työttömyys 2009



## Työttömyysprosentti 2009



## Elinkeinorakenne Tyrnävällä 2007

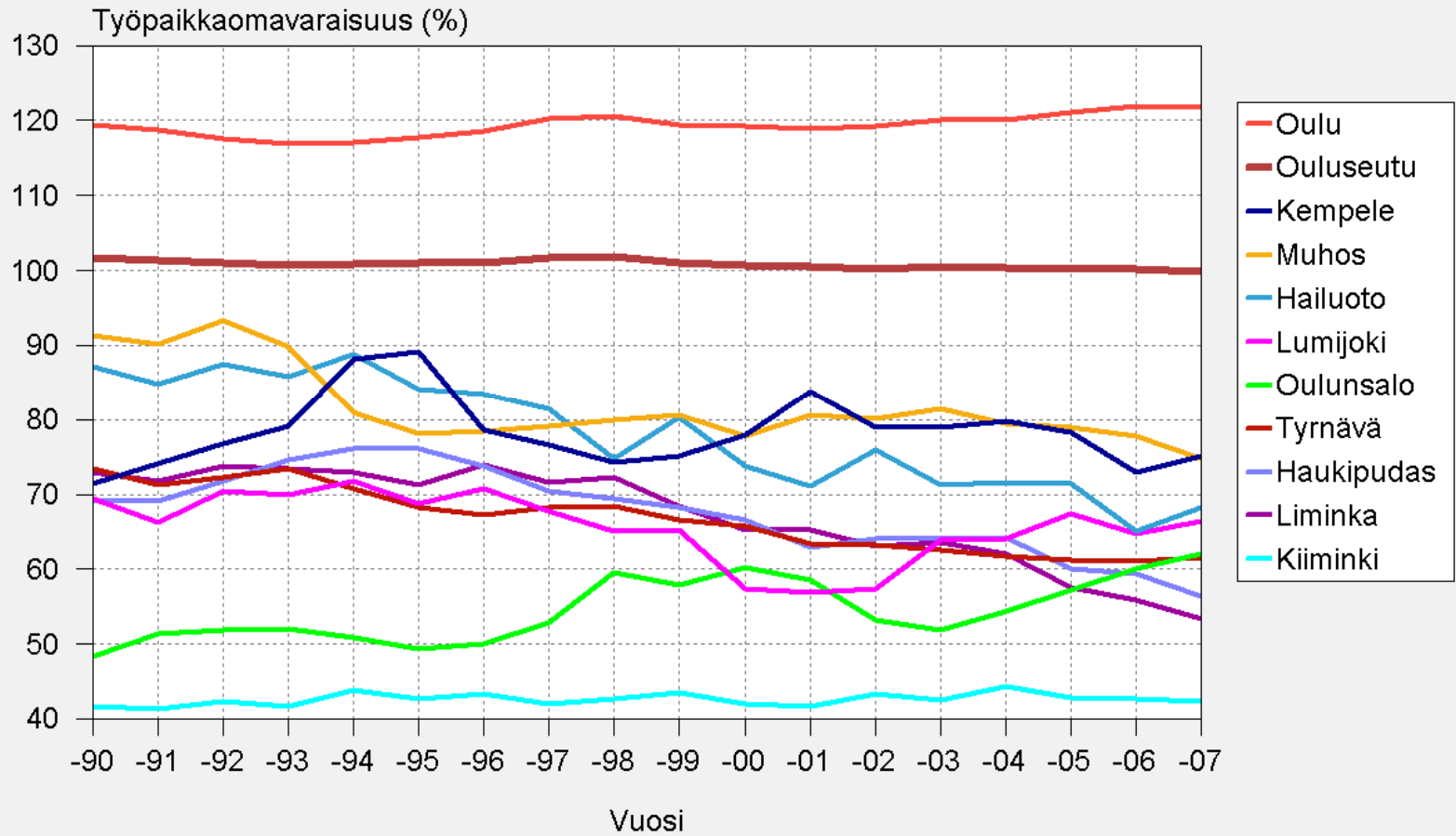


TOL 2008

Lähde: Tilastokeskus/Työssäkäyntitilasto

SeutuNet

# Työpaikkaomavaraisuus kunnittain 1990 - 2007

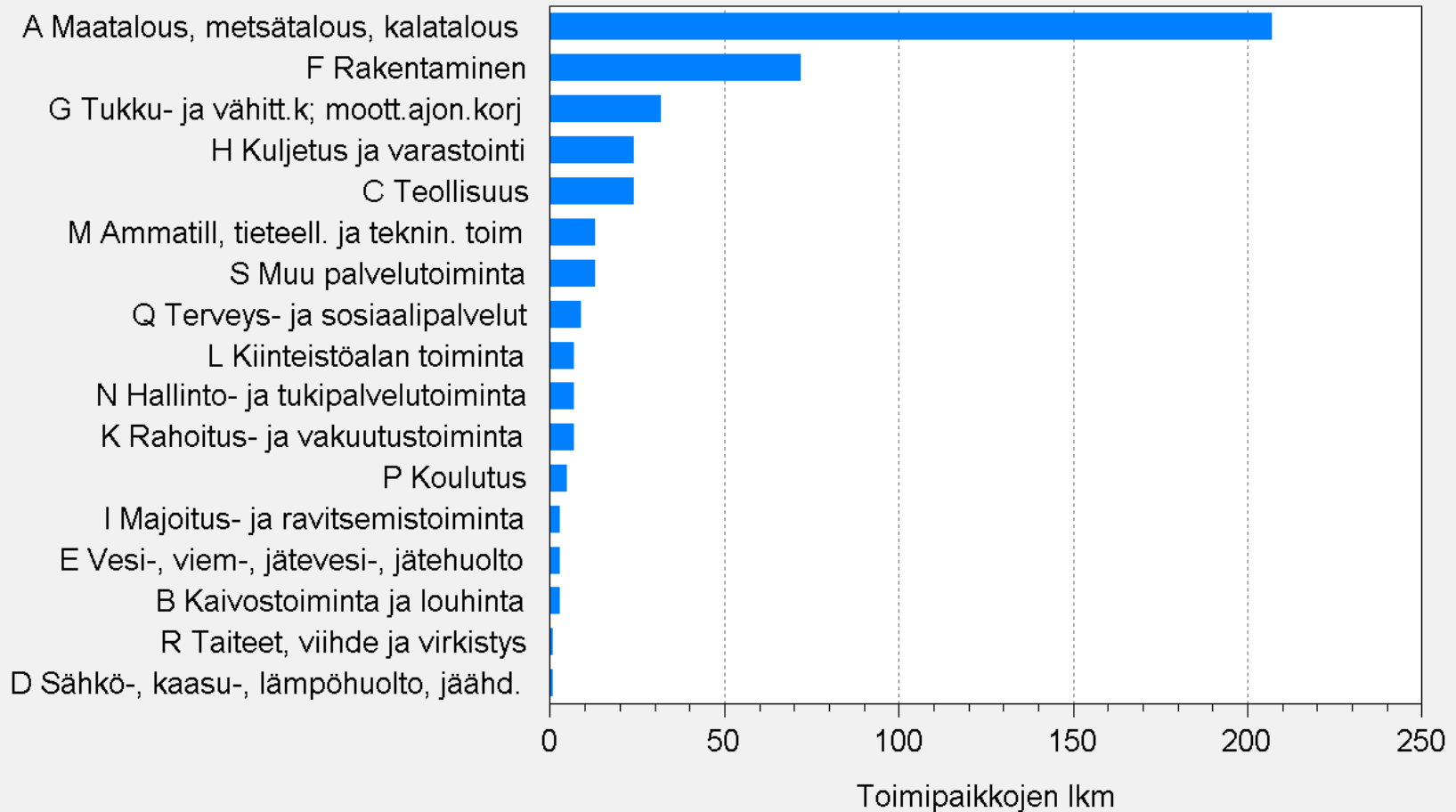


Vuoden 2009 aluerajat

Lähde: Tilastokeskus/Työssäkäyntitilastot

SeutuNet

# Toimipaikat päätoimialoittain Tyrnävällä 2008

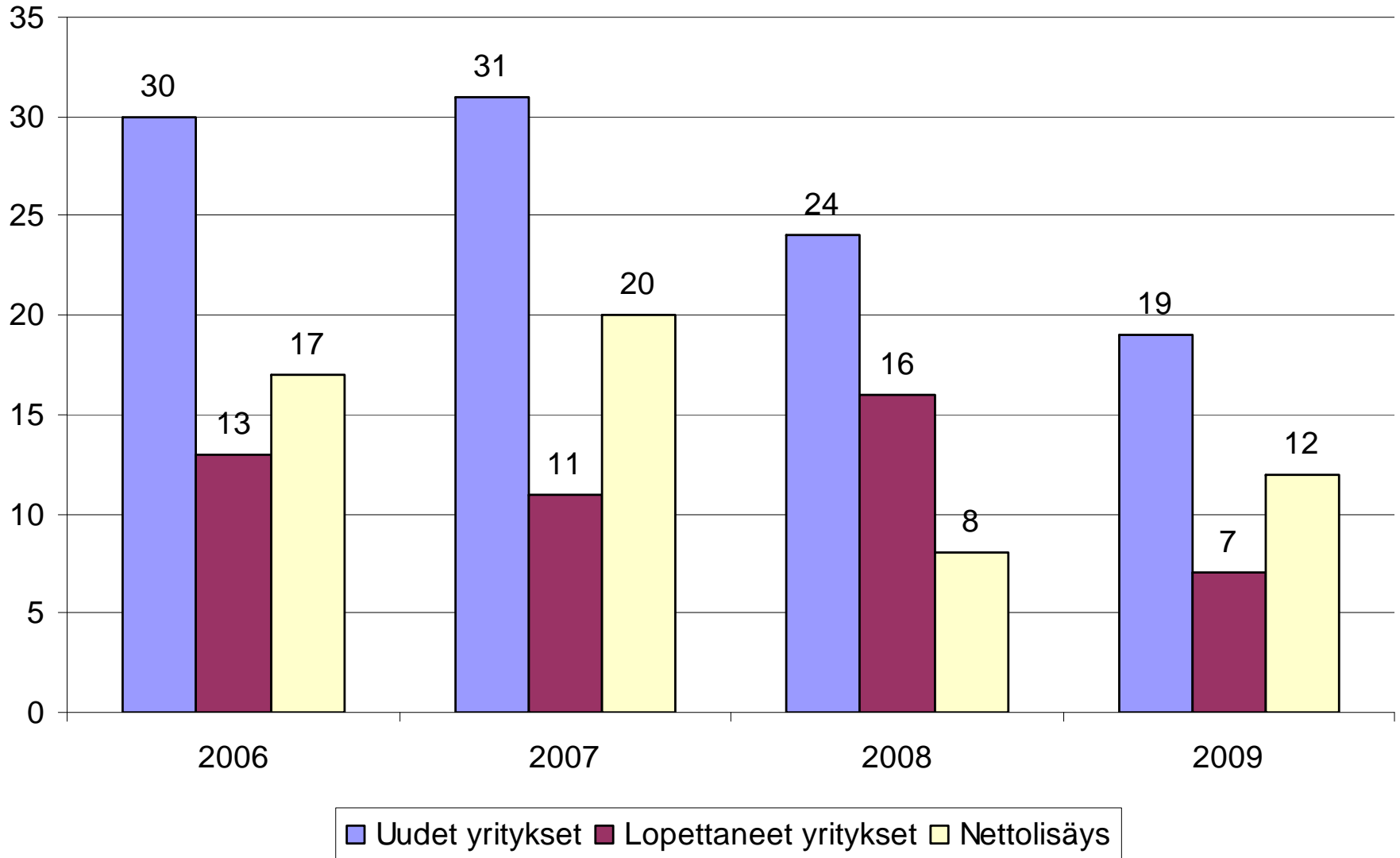


Maatalousyritykset mukana tilastoinnissa.

TOL 2008

Lähde: Tilastokeskus/Yritystilastot

## Uudet ja lopettaneet yritykset tyrnävällä 2006-2009



## Rekisteröidyt yritykset kunnittain Oulun seudulla

	2006	2007	2008	2009
Hailuoto	3	6	6	7
Haukipudas	80	78	93	80
Kempele	65	71	76	53
Kiiminki	49	60	62	60
Liminka	25	32	50	41
Lumijoki	12	12	8	14
Muhos	46	32	36	31
Oulu	640	701	713	741
Oulunsalo	39	35	44	55
<b>Tyrnävä</b>	<b>30</b>	<b>31</b>	<b>24</b>	<b>19</b>
Ylikiiminki	9	10	13	-
<b>Yhteensä</b>	<b>998</b>	<b>1068</b>	<b>1125</b>	<b>1101</b>

# Rekisteristä poistetut yritykset kunnittain Oulun seudulla

	2006	2007	2008	2009
Hailuoto	4	5	4	2
Haukipudas	56	45	50	54
Kempele	37	42	38	46
Kiiminki	23	39	37	25
Liminka	22	19	16	18
Lumijoki	3	7	6	8
Muhos	32	19	21	29
Oulu	493	328	378	375
Oulunsalo	26	17	25	28
<b>Tyrnävä</b>	<b>13</b>	<b>11</b>	<b>16</b>	<b>7</b>
Ylikiiminki	3	10	7	-
<b>Yhteensä</b>	<b>712</b>	<b>542</b>	<b>598</b>	<b>592</b>

# Ouluseutu yrityspalvelukeskus

## Tavoite:

Toimintamme lähtökohtana on asiakkaan, henkilöstön, yhteistyökumppaneiden ja omistajien tyytyväisyys. Toimitamme asiakkaillemme sovittuna aikana sopimuksen mukaisia palveluja.

## Ouluseutu Yrityspalvelut:

- kehittää yrityksiä ja toimialoja sekä seudun kilpailukykyistä liiketoimintaympäristöä
- vahvistaa yritysten kansainvälistä toimintaa
- neuvoo yrityksiä ja osallistuu rahoitussuunnitteluun
- kouluttaa yrityksen perustajia ja yrityksiä
- markkinoi Ouluseutua ja seudun yritystoimintaa

Tavoitteemme on tehokas, tuloksellinen toiminta sekä laadukkaat ja asiantuntevat palvelut. Laatu huomioidaan toiminnan jokaisessa vaiheessa asiakastyytyväisyyden keskeisenä tekijänä.

Laatumme perustana ovat ammattitaitoinen ja motivoitunut henkilöstö, joka tietää vastuunsa sekä omat ja toimintaympäristön tavoitteet. Tavoitteiden saavuttaminen todennetaan systemaattisen laadunvarmistuksen avulla. Laatu poikkeamat raportoidaan ja korjaavat toimenpiteet sovitaan pikaisesti tilaavan asiakkaan kanssa. Täten varmistetaan jatkuva toiminnan kehittäminen.

# Yrityspalvelukeskuksen tuotteet

- **Yritysstartti**

- Liikeidean arviointi, liiketoimintasuunnitelman rakentaminen, toimiala-analyysi, toimintaympäristön tarkastelu, yhtiömuotojen esittely ja valinta, taloussuunnittelu, rahoitusneuvonta, veroneuvonta, toimialan lupa- ja ilmoituskäytännöt, yrittäjän vastuu, yrityksen perustamisasiakirjojen laadinta ja rek. neuvonta, räätälöidyt palvelut, jatkomenettelyt ja opastus yrityskehityksen piiriin

- **Yrityskehitys**

- Liiketoimintasuunnitelman tarkistus ja päivitys, toimiala-analyysi, toimintaympäristön tarkastelu, taloussuunnittelu, rahoitusneuvonta, veroneuvonta, verkostoitumisen edistäminen, omistajavaihdokset, tilinpäätösanalyysi ja toimialavertailu, yritystoiminnan lopettaminen, yrityshautomopalvelut, kehittämishankkeet, hankkeet, sijoittumispalvelut, yrittäjän infopalvelut

- **Seutupalvelut**

- Seutumarkkinointi, toimialamarkkinointi, yritysmarkkinointi, infopalvelut, kuntavastaavat (linkki yrittäjän, kunnan ja tuottajan välillä), kuntayhteistyön kehittäminen, yrityspalveluiden palveluista tiedottaminen, kehittämistarpeiden selvittäminen

- **Kansainvälistymispalvelut**

- Kansainväliset palvelut, messut ja muut tapahtumat, B2B palvelut, EU-hankepalvelut

# Yrityspalvelukeskuksen tuotteiden käyttö Tyrnävällä

