

# HAURUKYLÄN ASEMAKAAVA RAKENTAMISTAPA-OHJEET

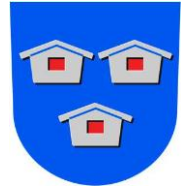
KORTTELIT 1-4

DNRO 734/603/2011

VIREILLETULOSTA ILMOITETTIIN 1.12.2011

KUNNANHALLITUS HYVÄKSYNYT 2.9.2013

KUNNANVALTUUSTO HYVÄKSYNYT 2.10.2013



Arkkitehdit Maija Niemelä ja Pentti Myllymäki

TYRNÄVÄN KUNTA

## RAKENTAMISTAPAOhJEEN TARKOITUS

Nämä rakennustapaohjeet täydentävät Haurukylän asemakaavan merkintöjä ja määräyksiä. Ohje on rakentajaa ja tontin haltijaa sitova. Rakennustapaohjeen tarkoitus on ohjata Haurukylän asemakaava-alueen rakentamista niin, että alueesta muodostuu selkeä ja viihtyisä työympäristö sekä kyläkuvallisesti yhtenäinen kokonaisuus valtatie 4:n varteen.

## PÄÄSUUNNITTELIJA

Maankäyttö- ja rakennuslain mukaan rakennushankkeeseen ryhtyvä tontinhaltija on velvollinen palkkaamaan itselleen pätevän pääsuunnittelijan. Pääsuunnittelija huolehtii, että rakennussuunnitelmat ja erityissuunnitelmat täyttävät asetetut vaatimukset. Tontin haltijan tulee toimittaa tämä rakennustapaohje pääsuunnittelijalle. Ennen suunnitteluun ryhtymistä tulee tontin haltijan ja pääsuunnittelijan yhdessä ottaa yhteyttä rakennusvalvontaan. Rakennustarkastajan kanssa käytävässä neuvottelussa selvitetään tonttia koskevat asemakaavamääräykset, nämä ohjeet sekä mahdolliset muut huomioon otettavat seikat.

## TONTTIJAKO JA RAKENNUSALA

Kaavan tavoitteena on, että erillisten teollisuusrakennusten päädyt muodostavat yhtenäisen julkisivun valtatie 4:lle. Tonttijako on osoitettu ohjeellisena ja ohjeellisen rakennusalan harja on sijoitettu kohtisuoraan valtatie 4:ää vastaan. Tontilla nro 1 sekä mikäli kaavan ohjeellinen tonttijako muuttuu, tulee rakennusluvan hakijan huolehtia siitä, että julkisivu valtatie 4:lle noudattaa kaava-alueen yhtenäisen julkisivun tavoitetta.

## TONTINKÄYTTÖSUUNNITELMA

Kaikilla tonteilla on pyrittävä torjumaan VT4:n aiheuttama melu rakenteellisesti, esimerkiksi sijoittamalla paljon keskittymistä vaativa työ sekä avattavat ikkunat ja ilmanvaihtoventtiilit rakennuksen lännenpuoleiseen reunaan, pois päin valtatie 4:ltä.

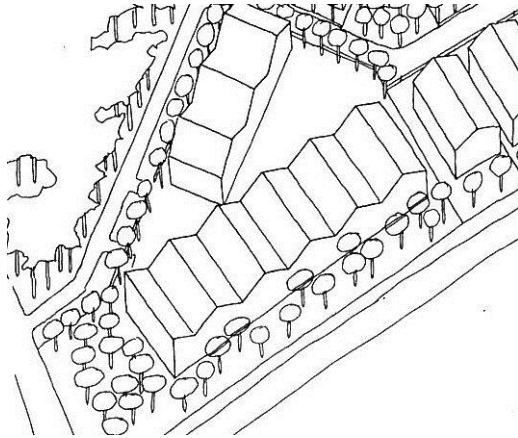
Tontille nro 1 on laadittava tontinkäyttösuunnitelma, jossa esitetään rakennusten sijoittelu, liikennejärjestelyt ja liittymät, auto- ja pyöräpaikat, lumitilat, kulkutiet, istutukset, ulko-oleskelutilat, pihakalusteet, aidat, jätehuolto, valaistus, tontin rajaaminen, pintamateriaalit, tontin korkeustiedot, raskaan liikenteen ajourat ja pelastusreitit, olevat ja tulevat teknisen huollon verkostot (vesijohto, sadevesiviemäri, kaukolämpöputkistot ja lämmönjakohuoneen sijoitus). Tontinkäyttösuunnitelma on hyväksyttävä rakennustarkastajalla.

## JULKISIVUT JA RAKENNUKSEN MUOTO

Rakennusten yleismuodon tulee olla selkeä.

Rakennuksessa tulee olla satulakatto eli harjakatto, jonka kaltevuus on 1:3 – 1:5. Jos valtatie puoleinen julkisivu on pitempi kuin 40 metriä, on jokaista alkavaa 40 metriä kohden rakennettava yksi harja.

Julkisivumateriaalin ja värityksen tulee olla yhtenäinen sokkelin yläreunasta räystäään alapintaan saakka. Julkisivupintaa ei saa jakaa osiin pääväristä poikkeavilla listoilla. Jos julkisivu valtatielle on pitempi kuin 40 metriä, jokaista harjaa kohti saa olla yksi väri.



Esimerkkikuva: Pitkä julkisivu valtatie 4:lle

## MATERIAALIT JÄ VÄRIT

Vesikattoväri on tumman harmaa. Materiaali on vapaasti valittavissa. Julkisivuväriin tulee vastata ympäröivän metsän tummuutta. Väriin tulee olla tumma tai keskitumma ja murrettu.

Julkisivumateriaalina voi olla lauta, maalattu pelti tai betoni. Yhdessä rakennuksessa saa käyttää vain yhtä julkisivumateriaalia. Materiaalisaumaa kuten laudoituksen jatkokohtaa tai betonielementin saumaa ei saa korostaa vaan rakennuksen kokonaismuodon tulee olla hallitseva.

## JÄTEASTIAT, ULKOVARASTOT

Jätesäiliöt ja muut ulkosäiliöt tulee aidata materiaaliltaan ja väritykseltään tontin päärakennuksen mukaisella, 1,8 – 2 m korkealla aidalla. Aidan malli on hyväksyttävä rakennustarkastajalla.

Ulkovarastointi on sallittua vain katetuissa ja aidatuissa tiloissa. Katoksen ja aitauksen malli on hyväksyttävä rakennustarkastajalla.

## RAJAUKSET

Rakennettaessa on kiinnitettävä huomiota siihen miten teollisuustontti rajautuu tiealueeseen, valtatie 4:ään, puistoon, viereisiin tontteihin ja metsäalueeseen. Tontti on aidattava tietä sekä metsäaluetta vastaan 180 - 200 cm korkealla metalliverkkoaidalla tai umpinaisella tai puoliumpinaisella aidalla, jonka materiaali ja väri on päärakennuksen mukainen. Viereisten tonttien rajalle voidaan rakentaa aita, joka voi olla myös pensasaita. Mikäli tontilla on varastotoimintaa, raskasta liikennettä tai ympäristöhäiriötä tuottavaa toimintaa on alue rajattava umpinaisella - tai puoliumpinaisella aidalla ympäriinsä. Valtatie 4:n ja Haurukyläntien puoleinen tontin osa on hoidettava havupuuvaltaisena metsänä. Rajaus on hyväksyttävä rakennusvalvojalla.

## KASVILLISUUS

Tonttien valtatie 4:n ja Haurukyläntien puoleisella osalla oleva metsä on hoidettava havupuuvaltaisena. Metsäalueen istutuksissa tulee käyttää alueen puulajeja.

Tonttien tienpuoleisille rajoille osoitettuihin puuriveihin ehdotettavia puulajeja:

Pinus sylvestris-metsämänty,  
Pinus sembra-sembramänty,  
Populus tremula-haapa,  
Populus tremula 'Erecta' -pylväshaapa  
Sorbus aucuparia 'Fastigiata' -pylväspihlaja,  
Crataegus grayana-rungollinen orapihlaja,  
Syringa 'sensation' -rungollinen jalosyreeni,

Havupuiden tulee olla kooltaan vähintään 120 – 150 cm ja lehtipuiden vähintään rym 10-12 (rym=Rungon ympärysmitta (cm) metrin korkeudelta mitattuna) orapihlaja ja jalosyreeni 150-200 cm tai rym 6-8.

Puiden sijoittelussa tulee huomioida se, että ne eivät kasvaessaan tule aiheuttamaan haittaa naapuritonttien rakennusten rakenteille.

## VALAISTUS

Valaistuksessa tulee käyttää häikäisemättömiä ”suuntaavia valaisimia”, joiden valonlähde ei ole näkyvässä. Valaistuksella tulee korostaa maanpintaa (työaluetta), kulkuteitä, sisäänkäyntejä ja kasvillisuutta.

## KYLTIT JA MAINOSVALOT

Kyltit ja mainosvalot tulee hyväksyttää rakennusvalvojalla.

## LÄHIVIRKISTYSALUE VL JA TIEALUEET:

Maisema tulee hoitaa mahdollisimman luonnontilaisena. Alueen istutuksissa tulee käyttää alueen puulajeja.